

25. & 26. April • 01. Mai • 02. & 03. Mai



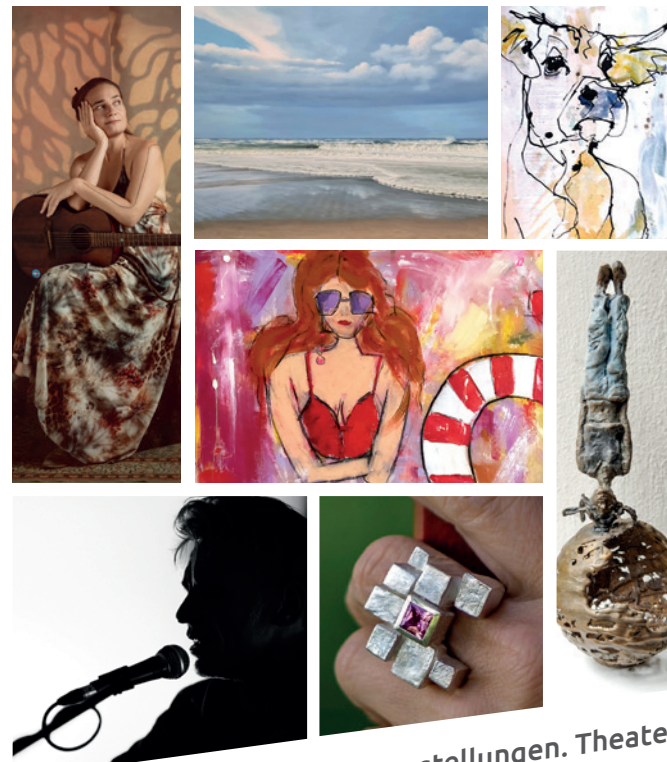
### DANKESCHÖN

Wir bedanken uns herzlich bei unseren Sponsoren und Unterstützern, die dieses einmalige Kunsterlebnis möglich machen. Ein ganz besonderer Dank geht an die teilnehmenden Künstlerinnen und Künstler, die mit ihren Ateliers und Werkstätten die Region Lüneburger Heide zu einem kulturellen Ausflugsziel erster Güte machen.



# Heide 2026 KULTOUR

**Geh auf Tour.** 25. & 26. April  
**Triff Künstler.** 01. Mai  
**Erlebe Kultur.** 02. & 03. Mai



Kunst. Literatur. Konzerte. Ausstellungen. Theater.

[www.heidekultour.de](http://www.heidekultour.de)

Heide  
KULTOUR



### IHR NETZWERK FÜR KUNST & KULTUR IN DER HEIDEREION.

Mit jährlich über fünfzig Veranstaltungen in der gesamten Heideregion, unter Beteiligung von mehr als hundertfünfzig Kulturschaffenden, bietet die HeideKultour ein vielfältiges Programm.

### GEH AUF TOUR.

Wir bringen Menschen zusammen, die sich für kreatives Handwerk und künstlerische Veranstaltungen begeistern. Ob Sie als Künstler Ihre Werke präsentieren möchten, als Kulturschaffender aktiv werden wollen oder interessante Kontakte in der Kulturszene knüpfen möchten – tun Sie dies in einer der landschaftlich schönsten Regionen Norddeutschlands.

### TRIFF KÜNSTLER.

Nehmen Sie an vielfältigen kulturellen Events teil, gehen Sie auf Entdeckungstour durch die Lüneburger Heide. Ob spannende Kunstprojekte, Ausstellungen oder exzellente Inszenierungen – Schauen Sie Künstlern in ihren Ateliers und Werkstätten über die Schulter und tauschen Sie sich mit ihnen aus.

### ERLEBE KULTUR.

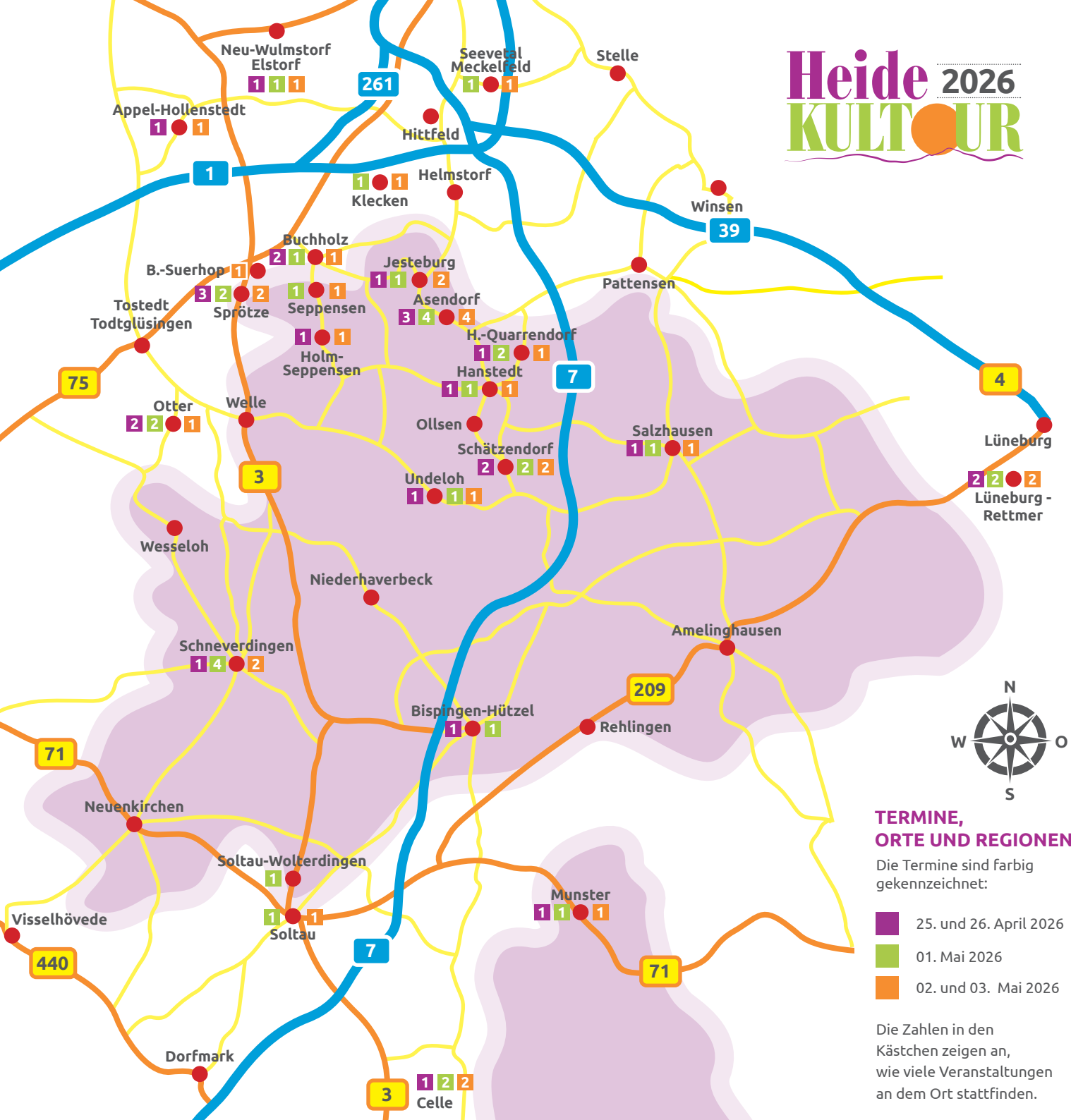
Der HeideKultour e.V. setzt sich dafür ein, ein bedeutendes Künstlerprogramm zu sein und kreativen Talenten eine Plattform zu geben. Werden Sie als Mitglied oder Förderer selbst Teil der kulturellen Vielfalt in der Region und unterstützen Sie diese Entwicklung.



### WERDEN SIE TEIL DER HEIDEKULTOUR!

Der HeideKultour e.V. bietet Ihnen die Möglichkeit, Teil dieses außergewöhnlichen Netzwerkes zu sein. Infos zu Aktionen, Terminen & Mitgliedschaft unter: [www.heidekultour.de](http://www.heidekultour.de)

# Heide 2026 KULTOUR



## TERMINE, ORTE UND REGIONEN

Die Termine sind farbig gekennzeichnet:

- 25. und 26. April 2026
- 01. Mai 2026
- 02. und 03. Mai 2026

Die Zahlen in den Kästchen zeigen an, wie viele Veranstaltungen an dem Ort stattfinden.

[www.heide-himmel.de](http://www.heide-himmel.de)

### Höchster Baumwipfelpfad Norddeutschlands – direkt am Wildpark

- Ausblick bis nach Hamburg & in den Wildpark • 700 m Pfad
- 45 m hohes Fernblickplateau • interaktive Lernstationen
- ganzjährig geöffnet • Hanstedt-Nindorf

Anzeige

Schneeleopard

Über 1.200 Tiere  
+ ganzjährig geöffnet  
+ 2x täglich  
Greifvogel-Flugshow  
+ tolle Spielplätze  
+ Zooschule  
+ Restaurants & Kioske

## Mehr NahTour

im artenreichsten Wildpark Deutschlands

[www.wild-park.de](http://www.wild-park.de)

## LIEBE FREUNDINNEN UND FREUNDE DER HEIDEKULTOUR

Am **25. - 26. April**, am **01. Mai** sowie am **02. - 03. Mai 2026** wird die Lüneburger Heide wieder zur Kunst- und Kulturmetropole.

Auch in diesem Jahr erwacht unsere Region mit einem vielfältigen Angebot. Hunderte von Kreativen öffnen ihre Türen, Gärten und Werkstätten und so manch ein Besucher wundert sich über sonst verborgene Schätze in der Nachbarschaft.

Erleben Sie zum zwölften Mal dieses außergewöhnliche Angebot: Unternehmen Sie eine Reise von Dorf zu Dorf, mit dem Fahrrad, mit dem Auto oder zu Fuß und genießen Sie Kunst und Kultur, eingebettet in unsere schöne Heidelandschaft.

Nutzen Sie für die Planung Ihrer individuellen Entdeckungstour nicht nur die Broschüre, sondern auch die interaktive Karte auf unserer Website [www.HeideKultour.de](http://www.HeideKultour.de). Dort finden Sie zusätzlich zu dem HeideKultour-Angebot auch diverse Künstlerporträts und ganzjährige Veranstaltungshinweise.

Denn die HeideKultour verbindet Künstler und Künstlerinnen der Region und bietet ein reichhaltiges Programm. Auch 2026 bereichern wieder neue Orte das mannigfaltige Veranstaltungsangebot. Bereits die Umschlagseiten der Broschüre machen neugierig.

Vielen Dank an alle Künstler, Kulturschaffende und Sponsoren der HeideKultour und natürlich auch an Sie als Besucher. Durch Ihre Unterstützung wird unsere Veranstaltung von Jahr zu Jahr bekannter.

Wir wünschen Ihnen gute Unterhaltung und viele schöne Erlebnisse bei der HeideKultour 2026!

Wir freuen uns auf Sie!

Katharina Ortleb  
1. Vorsitzende  
Heidekultour e.V.

Gabriele Stolpe  
2. Vorsitzende  
Heidekultour e.V.

---

### FREUNDLICHER HINWEIS:

Diese Broschüre bietet Ihnen das ganze Jahr Zugang zu Künstlern und Kulturschaffenden in der Heide-Region. Sie sind nach Terminabsprache in den Ateliers und Werkstätten herzlich willkommen!

# WER? WANN? WO?

## 25. & 26. April

<b>APPEL - HOLLENSTEDT</b>		<b>JESTEBURG - OSTERBERG</b>	
Jan Amelung	6	Harald Finke	48
<b>ASENDORF</b>		<b>LÜNEBURG - RETTMER</b>	
KAFFEETIED Susanne Kröger	8	Astrid Michalik	50
Horst-Hagen Rath	10	Rainer Söhl	51
Ralf Wandrowsky	13	<b>MUNSTER</b>	
<b>BISPINGEN - HÜTZEL</b>		Atelier Art-Ru	
Volker Stamer	14	Natalia und Wladimir Rudolf	52
<b>BUCHHOLZ</b>		<b>NEU WULMSTORF - ELSTORF</b>	
Heike Delhez	15	Karen Hessmert	54
Art Galerie Sinnfall		<b>OTTER</b>	
Julia Kotenko	16	Ilona Hoppe	57
<b>BUCHHOLZ - SPRÖTZE</b>		Finn-Olaf Walter	60
Anne Beecken	20	<b>SALZHAUSEN</b>	
Stefanie Brill	25	Alexandra Eicks	63
Sara Heinrich	22	<b>SCHÄTZENDORF</b>	
<b>CELLE</b>		Töpferei Tonart	66
Arthuus Celle	28	Karl Hoffmann	67
<b>HANSTEDT</b>		<b>SCHNEVERDINGEN</b>	
Jugend Aktiv ( nur 25.04.)	30	Galerie Rotes Sofa	68
<b>HANSTEDT - QUARRENDORF</b>		<b>UNDELOH</b>	
Caroline Jarmuth	42	Sandra Lorenzen-Müller	74
<b>HOLM-SEPPENSEN</b>			
Kulturbahnhof Holm-Seppensen	44		

## 01. Mai

<b>ASENDORF</b>		<b>HANSTEDT - QUARRENDORF</b>	
KAFFEETIED Susanne Kröger	8	Caroline Jarmuth	42
Horst-Hagen Rath	10	Atelier Katharina Ortleb	40
Biobaumschule von Elling	12	<b>JESTEBURG</b>	
Ralf Wandrowsky	13	Stephanie und Erika Janell	46
<b>BISPINGEN - HÜTZEL</b>		<b>KLECKEN</b>	
Volker Stamer	14	Klaus Backhaus	49
<b>BUCHHOLZ</b>		<b>LÜNEBURG - RETTMER</b>	
Heike Delhez	15	Astrid Michalik	50
<b>BUCHHOLZ - SEPPENSEN</b>		Rainer Söhl	51
Museumsdorf Seppensen	18	<b>MUNSTER</b>	
<b>BUCHHOLZ - SPRÖTZE</b>		Atelier Art-Ru	
Anne Beecken	20	Natalia und Wladimir Rudolf	52
Sara Heinrich	22	<b>NEU WULMSTORF - ELSTORF</b>	
<b>CELLE</b>		Karen Hessmert	54
Arthuus Celle	28	<b>OTTER</b>	
Claudia Klassen	29	RoseMarie's	58
<b>HANSTEDT</b>		Ingrid Schwoy	59
Kulturzentrum Alter Geidenhof	36		

## 01. Mai

<b>SALZHAUSEN</b>		<b>SEEVETAL - MECKELFELD</b>	
Alexandra Eicks	63	Rolf Schröder	71
<b>SCHÄTZENDORF</b>		<b>SOLTAU</b>	
Töpferei Tonart	66	Marina und Mona Lang	72
Karl Hoffmann	67	<b>SOLTAU - WOLTERDINGEN</b>	
<b>SCHNEVERDINGEN</b>		Dagmar Lottner	73
Ingrid Brenke	71	<b>UNDELOH</b>	
Ulrike Bosselmann	69	Jessie Rettig	75
Galerie Rotes Sofa	68		
Bernd Rutkowski/Bettina Allzeit	70		

## 02. & 03. Mai

<b>APPEL - HOLLENSTEDT</b>		<b>LÜNEBURG - RETTMER</b>	
Jan Amelung	6	Astrid Michalik	50
<b>ASENDORF</b>		Rainer Söhl	51
KAFFEETIED Susanne Kröger	8	<b>MUNSTER</b>	
Horst-Hagen Rath	10	Atelier Art-Ru	
Biobaumschule von Elling	12	Natalia und Wladimir Rudolf	52
Ralf Wandrowsky	13	<b>NEU WULMSTORF - ELSTORF</b>	
<b>BUCHHOLZ</b>		Karen Hessmert	54
Heike Delhez	15	<b>OTTER</b>	
<b>BUCHHOLZ - SEPPENSEN</b>		Ingrid Schwoy (nur 03.05)	59
Museumsdorf Seppensen	18	<b>SALZHAUSEN</b>	
<b>BUCHHOLZ - SPRÖTZE</b>		Alexandra Eicks	63
Anne Beecken	20	<b>SCHÄTZENDORF</b>	
Sara Heinrich	22	Töpferei Tonart	66
<b>BUCHHOLZ - SUERHOP</b>		Karl Hoffmann	67
Silke Freitag & Aurica Hosang	26	<b>SCHNEVERDINGEN</b>	
<b>CELLE</b>		Galerie Rotes Sofa	68
Arthuus Celle	28	Bernd Rutkowski/Bettina Allzeit	70
Claudia Klassen	29	<b>SEEVETAL - MECKELFELD</b>	
<b>HANSTEDT</b>		Rolf Schröder	71
Kulturzentrum Alter Geidenhof	36	<b>SOLTAU</b>	
<b>HANSTEDT - QUARRENDORF</b>		Marina und Mona Lang	72
Atelier Katharina Ortleb	40	<b>UNDELOH</b>	
<b>HOLM-SEPPENSEN</b>		Jessie Rettig	75
Verdieck-Stiftung	43		
<b>JESTEBURG</b>			
Stephanie und Erika Janell	46		
<b>JESTEBURG - OSTERBERG</b>			
Harald Finke	48		
<b>KLECKEN</b>			
Klaus Backhaus	49		



### SYMBOLIK BEACHTEN

Dieses Zeichen steht für die Veranstaltungsorte.  
Außerdem finden Sie hier Kontaktinformationen.

# KÜNSTLER & KULTURSCHAFFENDE

## Malerei • Zeichnungen

<b>Bettina Allzeit</b>	<b>70</b>
<b>Anne Beecken</b>	<b>20</b>
Sandra Bieler	37
Ursula Blancke Dau	7 / 17
<b>Ulrike Bosselmann</b>	<b>69</b>
Sven Brauer	54
<b>Alexandra Eicks</b>	<b>63</b>
<b>Harald Finke</b>	<b>48</b>
<b>Sara Heinrich</b>	<b>22</b>
Kerstin Hirsch	18
Tabea Jäger	72
<b>Caroline Jarmuth</b>	<b>42</b>
<b>Claudia Klassen</b>	<b>29</b>
<b>Julia Kotenko</b>	<b>16</b>
Joy Kröger	8
Lisa Kröger	12
Dajana Krosch	57
Sabine Kunath	35 / 36
<b>Mona Lang</b>	<b>72</b>
Andrea Liske	18
Kaia Lorenzen	61
<b>Sandra Lorenzen-Müller</b>	<b>74</b>
<b>Dagmar Lottner</b>	<b>73</b>
Uta Masch	54
Viktor Medvediev	17
Wega Mertens	12
Kirsten Meyer	31 / 36
<b>Astrid Michalik</b>	<b>50</b>
Wiebke H. Müller	36
Leonard Te Nyenhuis	44
Hannah Obermeier	61
Roland H.Palm	28
<b>Horst-Hagen Rath</b>	<b>10</b>
Karin Ritschel	18
<b>Rose Marie Goetze</b>	<b>58</b>
<b>Natalia Rudolf</b>	<b>52</b>
Christina Sauer	41
<b>Lilo Schmidt-Wiedenroth</b>	<b>68</b>
Britt Schröder	71
<b>Rainer Söhl</b>	<b>51</b>
<b>Volker Stamer</b>	<b>14</b>
Gabriele Stolpe	35 / 36
Katja Staats	7
Alina Strehl	72
Natalia Tokar	17
<b>Ralf Wandrowsky</b>	<b>13</b>
Eiko Wiegand	36

## Bildhauerei • Skulpturen

<b>Jan Amelung</b>	<b>6</b>
<b>Klaus Backhus</b>	<b>49</b>
Carsten Dreger	18
Gina Fahl	21
<b>Karen Hessmert</b>	<b>54</b>
Claudia Hoffmann	41
Kai Johannsen	18
Thomas Levin	21
Andreas Masch	54
Karsten Müller	60 / 62
<b>Katharina Ortleb</b>	<b>40</b>
Ragna Reusch	18
<b>Wladimir Rudolf</b>	<b>52</b>
Jörg Sagrauske	21
<b>Rolf Schröder</b>	<b>71</b>
Antonia Stork	50
Ingrid Zirpins	37

## Design • Handarbeit • Mode

Brigitte Brosig	61
Günter Erbst	59
Sylvia Fechtner	47
<b>Silke Freitag</b>	<b>26</b>
Helga Harms	47
Dany Hartmann	61
Sigried Heymann	59
<b>Aurica Hosang</b>	<b>26</b>
Ingo Jarmuth	42
Hilke Jonas	57
<b>Marina Lang</b>	<b>72</b>
Siegfried Mencke	47
Marianne Rohloff	59
Wolfgang Rohloff	59
Renate Sasse	37
Nicole Sölter	61
Spinn- und Knüttelstuv Lünzen	58
Susan Strube	58
Tineforpresident	60
Todtshorner Kreative	59
Andrea Ullrich-Harlos	37
Vikings - Auf dem Holzweg	61
Marianne Vogel	15
Wild & Weise	60

## Fotografie

Eva Dzhyshyashvili	17
Julia Hagemann	25
<b>Karl Hoffmann</b>	<b>67</b>
<b>Jessie Rettig</b>	<b>75</b>

## Glaskunst

Dieter Geike	18
Michael Mehlhorn	18
<b>Bernd Rutkowski</b>	<b>70</b>

## Keramik • Ton

<b>Stefanie Brill</b>	<b>25</b>
<b>Claudia Friedrichs</b>	<b>66</b>
Gundula Groffmann	8
<b>Ilona Hoppe</b>	<b>57</b>
<b>Stephanie Janell</b>	<b>46</b>
<b>Erika Janell</b>	<b>46</b>
Kirsten Kohtz	71
Deike Masuth	59
Ursula Mund	12 / 57
Inge Paulsen	43
<b>Ingrid Schwoy</b>	<b>59</b>
Sibyll Ullrich	58

## Konzerte

Appeltown Washboard Worms	61
David Cialfi	27
Dr.Meier	61
Klaus Haaker	68
Headlight	61
Kat Wulff	45
Latidos del Tiempo	45
Ralf Lehnert	19
Loungebrothers	26
Maren	26
Melange Ensemble	44
Merlot	27
MOA	26
Sven Panne	27
Pfeiffer-Trio	36
Tycho Barth	27

## Kulturstätten

<b>Arthus Celle</b>	<b>28</b>
<b>Silke Freitag und Aurica Hosang</b>	<b>26</b>
<b>KAFFEETIED</b>	<b>8</b>
<b>Kulturbahnhof Holm-Seppensen</b>	<b>44</b>
<b>Kulturzentrum Alter Geidenhof</b>	<b>36</b>
<b>Museumsdorf Seppensen</b>	<b>18</b>
<b>Galerie Rotes Sofa</b>	<b>68</b>
<b>Verdieck-Stiftung</b>	<b>43</b>
<b>Biobaumschule von Eling</b>	<b>12</b>
<b>Finn-Olaf Walter</b>	<b>60</b>

## Literatur • Lesung

Insa Koch	57
Brigitte Schlegel	47

## Schmuck

Mareike Brehm	57
<b>Ingrid Brenke</b>	<b>71</b>
<b>Heike Delhez</b>	<b>15</b>
Sybille Finder	61
Sabine Müller-Nikolai	59
Birgit Rademacher	57
Karoline Scharf	54
Janine Schrader	47
Ina Schulz-Stamer	66
Carmen Schwinning	34 / 37

## Workshops • Vorführungen

Maja Brandt und Freya Salomon	45
Heidrun Dervedde	44
Dorfschmiede Museumsdorf	19
Seppensen	
Christa von Elling-Kröger	12
Kai Johannsen	19
<b>Jugend Aktiv e.V.</b>	<b>30</b>
Victoria Kock	12
Julia Kotenko	16 / 44
Ragna Reusch	19
Märchenwerkstatt "Goldene Lilie"	19

**!** Hier finden Sie alle Teilnehmer der Heidekultour 2026, übersichtlich nach Gewerken und Alphabet sortiert.



## JAN AMELUNG

### SKULPTUREN

Die kraftvolle Kunst Amelungs steht mit ihrer kühlen Präzision und schönen Klarheit im Dialog zur malerischen Landschaft. Kein Dekor, keine Arabeske, nichts Überflüssiges.

"So wenig wie möglich, so viel wie nötig" lautet der Kommentar dazu.

**ÖFFNUNGSZEITEN:** 11:00 Uhr – 18:00 Uhr



### JAN AMELUNG

Alter Postweg 20 • 21279 Appel - Hollenstedt  
Tel. 0171 8065091 • @jan.amelung

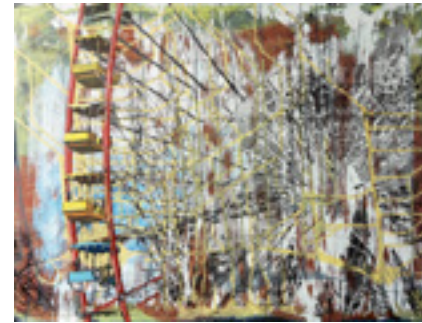


## URSULA BLANCKE DAU

### MALEREI

Zwischen Mythos und Mythen. Malerei vom Leben und anderen Dingen, im großen und kleinen Format.

[www.blancke-dau.de](http://www.blancke-dau.de)



## KATJA STAATS

### GRAFISCHE UND DRUCKGRAFISCHE TECHNIKEN

Die Natur- und Tierwelten als künstlerische Motive faszinieren Katja Staats von jeher. Symbolisch hoch aufgeladen bieten sie eine unglaubliche und schier unendliche Projektionsfläche, die der/die Betrachter\*in ganz intuitiv mit eigenen Erfahrungen und bestehendem Wissen ausfüllt.

@katjastaats

[info@mopsblau.de](mailto:info@mopsblau.de)



### ZU GAST BEI JAN AMELUNG

Alter Postweg 20 • 21279 Appel - Hollenstedt  
Tel. 0171 8065091 • [jan-amelung@gmx.de](mailto:jan-amelung@gmx.de)





## KAFFEETIED

### KUNST UND KÖSTLICHKEITEN

Zu Gast im Pop-Up-Atelier des KAFFEETIED ist die Hamburger Künstlerin **JOY KRÖGER** und die Bispinger Töpfermeisterin **GUNDULA GROFFMANN**. Joy Kröger hat Illustration und Fotografie studiert und zeigt feine Buntstiftzeichnungen. Gundula Groffmann fertigt schlichtes, handgedrehtes Geschirr in klaren Formen.



Das KAFFEETIED lädt zur gemütlichen Kaffeepause bei frisch gebackenem Kuchen ein.

**VERNISSAGE:** 25.04.2026, 18:00 Uhr

**ÖFFNUNGSZEITEN:** 11:00 Uhr – 18:00 Uhr

### KAFFEETIED

Jesteburger Straße 35 • 21271 Asendorf  
Tel. 04183 775277 • [www.kaffeetied.de](http://www.kaffeetied.de)



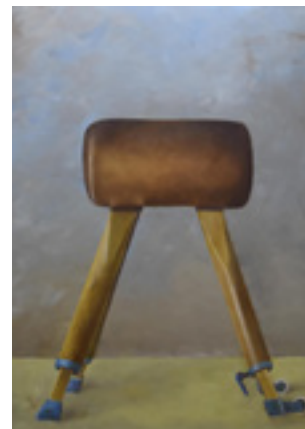


## HORST-HAGEN RATH

### MALER UND BILDHAUER

lebt und arbeitet in Asendorf. Seit seinem Studium an der Hochschule für Bildende Künste Hamburg (1970–1977) ist er als freischaffender Maler und Bildhauer tätig. Er öffnet Galerie, Garten und Atelier und zeigt zum Teil großformatige Ölbilder, Keramiken und Bronzen.

**ÖFFNUNGSZEITEN:** 11:00 Uhr – 18:00 Uhr



### HORST-HAGEN RATH

Eichenstraße 12 • 21271 Asendorf  
Tel. 04183 5219 • [www.artoe.de](http://www.artoe.de)

## BIOBAUMSCHULE VON ELLING

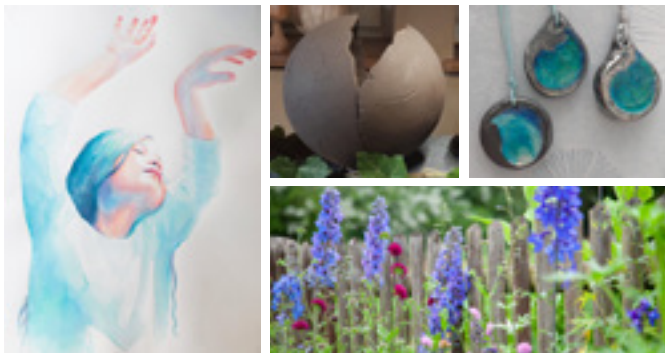
### MALEREI, TÖPFERKUNST, NATURFLORISTIK

Die Baumschule öffnet sich der HeideKultur! Hier ist Raum: für das Schlendern zwischen Pflanzen, für Kinder zum Spielen, für die Seele zum Ausruhen und für die Kunst der HeideKultur - das erste Mal! Wir sind stolz und ein wenig aufgeregt, mit großartigen Künstlerinnen dabei zu sein. Sie sind uns eng verbunden, arbeiten aber nicht alle in großer Öffentlichkeit.



### AUSSTELLERINNEN

- VICTORIA KOCK** bemalt unsere Fahrzeuge und bietet vor Ort Anleitung, die eigene Kreativität zu entdecken.
- LISA KRÖGER** zeigt in ihren Aquarellen die Schönheit des Zufalls.
- WEGA MERTENS** regt mit ihren eindrücklichen Bildern dazu an, den eigenen Gedanken suchend zu folgen.
- URSULA MUND** kunstvolle Keramik mit Freude am Experimentieren.
- CHRISTA VON ELLING-KRÖGER** offenbart den Zauber von Pflanzen und gibt Tipps zur Naturfloristik.



ÖFFNUNGSZEITEN: 11:00 Uhr – 18:00 Uhr

### BIOBAUMSCHULE VON ELLING

Eichenstraße 94 • 21271 Asendorf

Tel. 0172 4327632 • brauke@biobaumschulevonelling.de



## RALF WANDROWSKY

### SERIGRAFIEN & SIEBDRUCK MANUFAKTUR

Die Manufaktur ist eine handwerklich geprägte Werkstatt für hochwertigen Siebdruck. Neben den eigenen Arbeiten werden auch in enger Zusammenarbeit mit anderen KünstlerInnen Serigrafien sowie Siebdrucke in limitierter Auflage hergestellt. Traditionelles Druckhandwerk, Präzision und künstlerischer Anspruch verbinden sich zu individuellen, authentischen Arbeiten.

ÖFFNUNGSZEITEN: 11:00 Uhr – 18:00 Uhr



### RALF WANDROWSKY Serigrafien & Siebdruck Manufaktur

Im Heidewinkel 82 • 21271 Asendorf

Tel. 0175 5283577 • www.die-siebdruckerei-hamburg.de

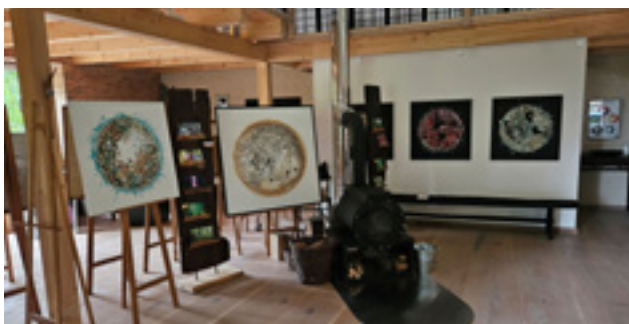
## VOLKER STAMER

### MALER

Mich fasziniert der ewige schöpferische Moment des Seins, die unsichtbare geistige Kraft in ihm, die in unendlicher Harmonie schafft, formt und auch heilt. Ein Teil dieses Schöpfungsprozess zu sein und ihn mit meinen Bildern und Möbeln Ausdruck zu verleihen, erfüllt mich immer wieder mit großer Dankbarkeit, Demut, Kraft und Freude.

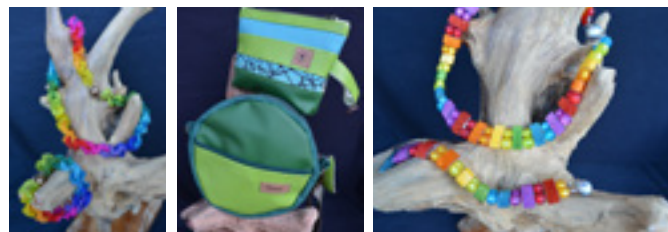


**ÖFFNUNGSZEITEN:** 11:00 Uhr – 18:00 Uhr



### VOLKER STAMER

Bergfeld 3a • 29646 Bispingen - Hützel  
Tel. 0151 18183881 • [www.bergfeldatelier.de](http://www.bergfeldatelier.de)



## HEIKE DELHEZ

### KÜNSTLERIN & DIPLOM-DESIGNERIN

In meinem Atelier, das außerhalb der HeideKultour immer Donnerstags von 12:00 bis 17:00 Uhr geöffnet ist, entstehen neue Schmuckstücke, aber auch Liebgewonnenes wird neu in Szene gesetzt. Kurse in meiner Werkstatt können gern gebucht werden. Wir laden zum Verweilen bei Kaffee und Kuchen ein. Wir freuen uns auf Euch!

### GAST

MARIANNE VOGEL Formschöne Taschen-Unikate

**ÖFFNUNGSZEITEN:** 11:00 Uhr – 17:00 Uhr



### HEIKE DELHEZ

Rehkamp 47 • 21244 Buchholz

Tel. 0176 66857641 • [www.studio-eigen-will-ich.de](http://www.studio-eigen-will-ich.de)



© Naturpark Lüneburger Heide

## ART GALERIE SINNFALL JULIA KOTENKO

### MALEREI

In der Gemeinschaftsausstellung präsentieren fünf Künstler:innen ihre Werke und setzen sich auf vielfältige Weise mit zeitgenössischen Themen und künstlerischen Ausdrucksformen auseinander. Mit dabei sind Julia Kotenko, Natalia Tokar, Viktor Medvediev, Ursula Blanche Dau und Eva Dzhyshyashvili. Die Künstlerin Julia Kotenko, studierte Kunstpädagogin, zeigt in dieser Ausstellung ausdrucksstarke Gemälde, die durch intensive Farbigkeit und eine klare Bildsprache geprägt sind. Seit 2020 betreibt sie die ART Galerie und Malschule SINNFALL in Buchholz und ist zudem Mitglied des BBK Lüneburg.

Ausstellungsdauer: 11. April – 13. Mai 2026

Midissage: 25. April 2026, 11:00 Uhr

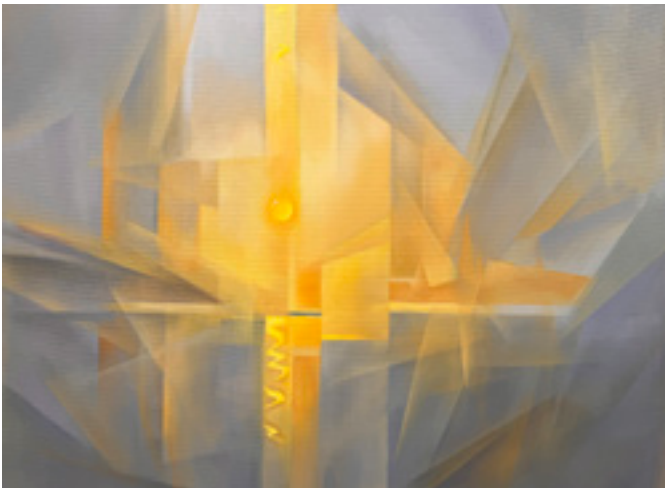
### Workshops zum Ausstellungsthema:

Schallplatten bemalen für Jedermann – mit Julia Kotenko.

Begleitend zur Ausstellung findet ein kreativer Workshop statt. Die Teilnehmer haben die Möglichkeit, Schallplatten künstlerisch zu gestalten und verschiedene Maltechniken auszuprobieren.

26. APRIL 2026 | 11:00 – 18:00 UHR

Kosten: 10 € pro Schallplatte



### ART GALERIE SINNFALL

Bremer Str.1 • 21244 Buchholz  
Tel. 0170 1261261 • www.sinnfall.de



## GÄSTE

### URSULA BLANCHE DAU

Insekten, Lebewesen und mystische Orte

www.blanche-dau.de



### VIKTOR MEDVEDIEV

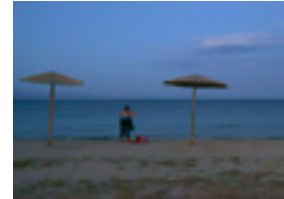
Stilleben voller Präzision, Wärme und innerer Stärke



### EVA DZHYSHYASHVILI

Kreative und klassische Fotografie

eva.viktori@gmail.com



NATALIIA TOKAR Zauberhafte Meereslandschaften



ÖFFNUNGSZEITEN: 11:00 Uhr – 18:00 Uhr



### ZU GAST BEI ART GALERIE SINNFALL

Bremer Str.1 • 21244 Buchholz

# BUCHHOLZ - SEPPENSEN

01. Mai 02. & 03. Mai

## MUSEUMSDORF SEPPENSEN

SKULPTUREN, OBJEKTE, MALEREI,  
KINDERPROGRAMM, MUSIK

Eine inspirierende Umgebung, in der Vergangenheit und Gegenwart in einen künstlerischen Dialog treten. Die historischen Gebäude, das Gelände und der alte Baumbestand verschmelzen mit den Werken aus Skulpturen, Objekten und Bildern zu einem lebendigen Gesamtkunstwerk, das die Vielfalt künstlerischer Ausdrucksformen erfahrbar macht.



### GASTAUSSTELLER

CARSTEN DREGER

Bildhauerei

Tel. 0176 78925839

DIETER GEIKE

Glaskunst und Lichtobjekte

Tel. 0176 68434190

KERSTIN HIRSCH

Malerei

Tel. 0179 8385239

KAI JOHANNSEN

Bilder und Skulpturen

Tel. 0157 32408257

MICHAEL MEHLHORN

Glaskunst und Objekt

Tel. 0157 37847974

ANDREA LISKE

Malerei und Skulptur

Tel. 0157 32408257

RAGNA REUSCH

Bildhauerei

Tel. 0171 9371650

KARIN RITSCHER

Malerei und Objekte

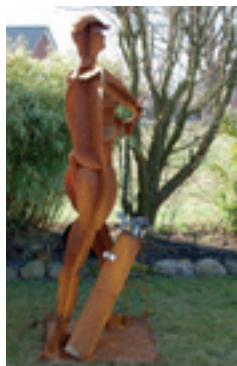
Tel. 0171 9371650

DORFSCHMIEDE

Schmiedekunst

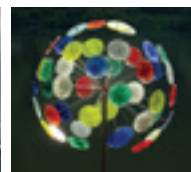
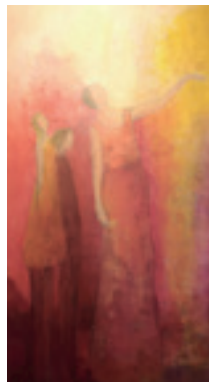
MUSEUMSDORF SEPPENSEN

Tel. 0152 53148246



# BUCHHOLZ - SEPPENSEN

01. Mai 02. & 03. Mai



## PROGRAMM

Täglich

KAI JOHANNSEN

Vorfürungen an der Drechselbank

Täglich | 14:00 UHR

RAGNA REUSCH

Vorführung – Schnitzen mit der Kettensäge

Täglich | 15:00 BIS 17:00 UHR

RALF LEHNERT bietet mit Saxophon, Klarinette und Quetschkommode ein reichhaltiges Programm.

Tel. 0172 4162135

02.Mai | 12:00 BIS 17:00 UHR

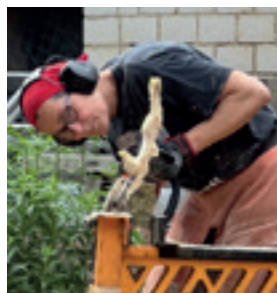
MÄCHENWERKSTATT „GOLDENE LILIE“

03.Mai | 12:00 BIS 17:00 UHR

Märchen erleben mit allen Sinnen

Tel. 0157 81915411

ÖFFNUNGSZEITEN: 12:00 Uhr – 17:00 Uhr



MUSEUMSDORF SEPPENSEN

Zum Mühlenteich 3 • 21244 Buchholz - Seppensen

Tel. 04181 31734 • [www.gmv-buchholz.de](http://www.gmv-buchholz.de)

# BUCHHOLZ - SPRÖTZE

25. & 26. April

01. Mai

02. & 03. Mai



## ANNE BEECKEN

ATELIER LICHTRAUM -  
MALEREI UND DRUCKGRAFIK

In meinem Atelier arbeite ich im Dialog mit Farbe und Struktur und schaffe abstrakte und gegenständliche Bilder.

Meine Erfahrung gebe ich seit vielen Jahren in kleinen Ateliergruppen weiter. Ich lade Sie ein zu Arbeiten von insgesamt vier Kunstschaffenden: Malerei, Skulpturen in Bronze, Druckgrafik, Stahlskulpturen und Unrunde DrechselDinge.



Kommen Sie gerne mit uns ins Gespräch.

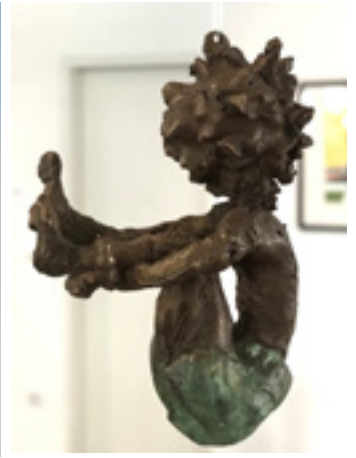
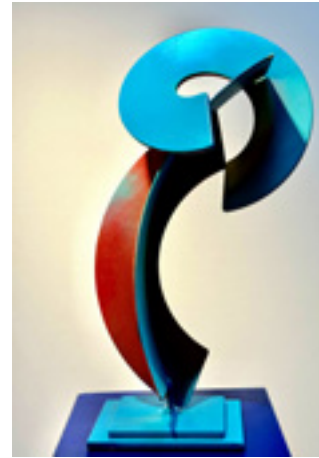


# BUCHHOLZ - SPRÖTZE

25. & 26. April

01. Mai

02. & 03. Mai



## GÄSTE

GINA FAHL

Skulpturen in Bronze,  
[www.gina-fahl.de](http://www.gina-fahl.de)

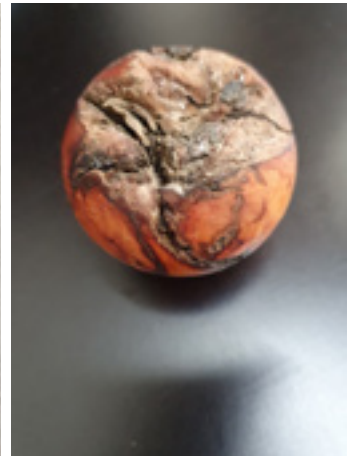
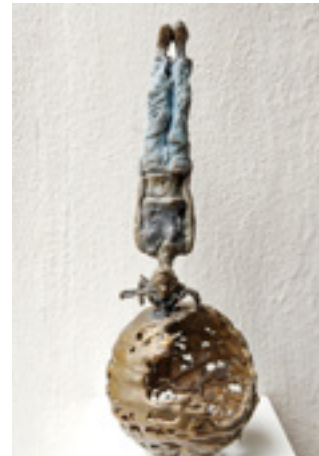
THOMAS LEVIN

Metallskulpturen  
[www.thomaslevin.de](http://www.thomaslevin.de)

JÖRG SAGRAUSKE

Unrunde DrechselDinge  
[j.sagrauske@gmx.de](mailto:j.sagrauske@gmx.de)

**ÖFFNUNGSZEITEN:** 11:00 Uhr – 18:00 Uhr



**ANNE BEECKEN ATELIER LICHTRAUM**

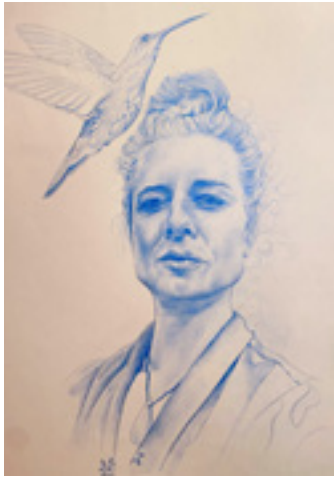
Sprötzer Bahnhofstr. 7 • 21244 Buchholz - Sprötze  
Tel. 0173 9562920 • [www.licht-und-leinwand.de](http://www.licht-und-leinwand.de)

## BUCHHOLZ - SPRÖTZE

25. & 26. April

01. Mai

02. & 03. Mai



### SARA HEINRICH

#### MALEREI UND ZEICHNUNG

Was die Porträts und Landschaften verbindet, ist ein leiser, beinahe philosophischer Zugriff auf das, was Menschen bewegt: Identität, Erinnerung und Vergänglichkeit. Figuren in kontemplativer Zurückhaltung und Landschaften als Übergangsräume zwischen Licht und Schatten, in denen das Unschärfe und das Fragmentarische den Ton angeben.

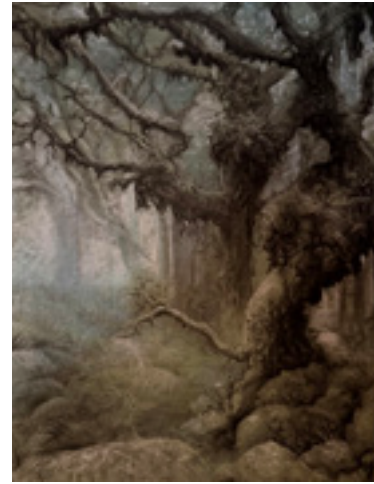


## BUCHHOLZ - SPRÖTZE

25. & 26. April

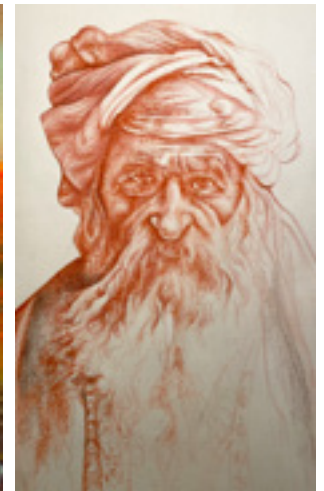
01. Mai

02. & 03. Mai



Eine poetische Untersuchung der menschlichen Präsenz – sei sie physisch als Einfühlung oder atmosphärisch als Stimmungsraum.

Das Atelier befindet sich in der Waldsiedlung am Brunsberg. Die Straßen: Dependahl oder Lönsweg bitte bis zum Ende durchfahren.



**ÖFFNUNGSZEITEN:** 11:00 Uhr – 18:00 Uhr



#### ATELIER SARA HEINRICH

Am Spitzen Berg 2 • 21244 Buchholz - Sprötze  
Tel. 0176 32551620 • [www.saraheinrich.de](http://www.saraheinrich.de)

STADTJUGENDRING SCHNEVERDINGEN E.V. PRÄSENTIERT

# 2026 HöpenAir

est. since  
1981

## THE NEW ROSES

## ROGERS

### LEFLY

### The Feelgood McClouds

### MANDO & WAR

### RAKETEN ERNA

# SCHNEVERDINGEN 06.06.2026

hoepenair.de • info@hoepenair.de  
f hoepenair • @hoepenairfestival

## BUCHHOLZ - SPRÖTZE

25. & 26. April



### STEFANIE BRILL

#### KERAMIK UND FOTOGRAFIE

Individuelle Keramikunst, die in eigener Werkstatt im Wald entsteht. Zum Spiel der Kontraste gibt es eine Fotoausstellung.

#### GAST

JULIA HAGEMANN Fotografie



ÖFFNUNGSZEITEN: 11:00 Uhr – 18:00 Uhr



#### WALDSCHLÖSSCHEN IM SPRÖTZER WALD

Kirchenallee 44 • Ecke Am Fuchsbau • 21244 Buchholz - Sprötze  
Tel. 0157 37832946 • stefaniebrill@gmx.de



© Naturpark Lüneburger Heide

## BUCHHOLZ - SUERHOP

02. & 03. Mai

### SILKE FREITAG UND AURICA HOSANG

Herzlich willkommen zu unserer Premiere bei der Heidekultour! Bei uns im Garten des Schwedenhauses unter alten Bäumen finden fantastische Konzerte gegen Hutkasse statt. Außerdem gibt es bei uns originelle Schlüsselboxen und besondere Räucherfiguren.



SAMSTAG, 02. MAI



### LOUNGBROTHERS

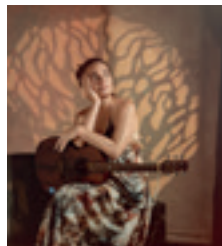
13:00 UHR

Sänger Thomas „Tabasco“ Knispel und Pianist Sebastian Breiter mixen aus zeitlosem Bar-Jazz und charmantem Piano-Swing einen unterhaltsamen Cocktail.

### MAREN

14:30 UHR

Mit Gitarre und Gesang entsteht Zuhörmusik, die in die Tiefe geht, Fragen aufwirft und Antworten versucht. Helmuth begleitet mit der Geige.



### MOA

16:00 UHR

Tanzbarer Friedensrock mit subtilen Texten, die von einer besseren Welt träumen lassen.



ÖFFNUNGSZEITEN: 11:00 Uhr – 18:00 Uhr

## BUCHHOLZ - SUERHOP

02. & 03. Mai



SONNTAG, 03. MAI

### MERLOT

11:30 UHR

Mit Fröhlichkeit und Wärme spielt Merlot ihre Songs, inspiriert von der Großstadt und ihren Menschen.



### DAVID CIALFI

13:00 UHR

Davids Lieder sind „...wunderschön, kraftvoll und nah, voller ehrlicher Gefühle, traurig und liebevoll.“  
Zitat aus "Film ohne Grenzen"



### TYCHO BARTH

14:30 UHR

Tycho, Sänger, Komponist & Gitarrist mit nordischer Seele lädt zum Mitsingen, Nachdenken und Träumen ein.



### SVEN PANNE

16:00 UHR

Sven spielt Klavier mit Händen und Füßen und singt über Liebe, Leid und Sehnsüchte - mit einer Stimme, zwischen Jubelschrei, Traurigkeit und Verschmitztheit.



SILKE FREITAG UND AURICA HOSANG

Suerhoper Brunnenweg 3 b • 21244 Buchholz - Suerhop

## ARTHUUS CELLE

### MIXED-MEDIA UND ACRYLMALEREI

Leinwand- und Papierbilder. Phantastischer Realismus und Realismus mit der Thematik Philosophie, Menschen und Natur zum Teil mit Collagen aus Metall und Papier.

**ROLAND H. PALM** Tel. 0176 41653395, @roland\_h.palm



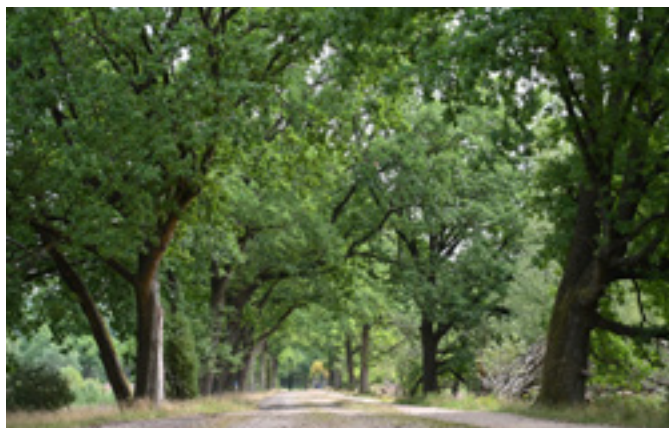
ÖFFNUNGSZEITEN: 11:00 Uhr – 18:00 Uhr

**ARTHUUS CELLE, HOLST-SOLBACH**

Mauernstrasse 7 • 29221 Celle  
friedemann.holst-solbach@t-online.de



Sparkasse  
Harburg-Buxtehude



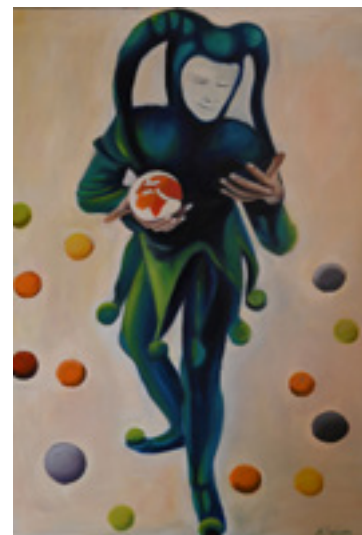
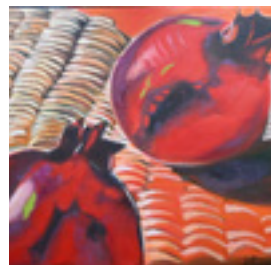
© Naturpark Lüneburger Heide



## CLAUDIA KLASSEN

### MALEREI UND KERAMIK

In diesem Jahr öffne ich mein Atelier und meinen Garten in Celle. In entspannter Atmosphäre, begleitet von Getränken und anregenden Gesprächen, präsentiere ich zwischen Pflanzen, Licht und offenen Räumen eine Auswahl meiner Arbeiten, die im vergangenen Jahr entstanden sind.



ÖFFNUNGSZEITEN: 11:00 Uhr – 18:00 Uhr



**CLAUDIA KLASSEN**

Landgestütstraße 39 • 29221 Celle  
Tel. 0152 01971007 • www.claudia-klassen.de

## JUGEND AKTIV

### KUNST-SCHATZ-SUCHE RUND UM DIE HANSTEDTER KIRCHE KREATIVE AKTIVITÄT FÜR ALLE

Ritter Hanno träumt von Kunst, nicht vom Kämpfen. In Hanstedt trifft er den Riesen Bruns. Bruns erzählt von einer Prinzessin. Sie ist im verwunschenen Rathausturm gefangen. Nur ein Held, der Kunst liebt, kann sie befreien. Wer dem kreativen Ritter bei seiner spannenden Aufgabe helfen möchte, ist herzlich eingeladen, an der Kunst-Schatz-Suche rund um die Kirche teilzunehmen. Ein unterhaltsamer Spaziergang für Groß und Klein.



Eine Kooperation von Jugend aktiv mit der Kulturbäckerei Hanstedt, dem Kindergarten Schlossstraße und der Bökerstuuw Hanstedt.

**STARTPUNKT:** Bökerstuuw, Am Steinberg 2, 21271 Hanstedt

**TATZEIT:** 14:00 Uhr -17:00 Uhr

### JUGEND AKTIV E.V.

Bökerstuuw, Am Steinberg 2 • 21271 Hanstedt  
Tel. 04183 9757570 • info@jugend-aktiv.eu



## KIRSTEN MEYER

### MALEREI

### UNTERSCHIEDLICHER ART

Kirsten Meyer zeigt abstrahierte und realistische Bilder: gemalt, gedruckt, collagiert und gezeichnet auf unterschiedlichen Materialien. Ein lebendiger, bunter Tag voller Farben, Inspiration und Ideen ist der Starter für ihre Bilder.



**ÖFFNUNGSZEITEN:** 11:00 Uhr – 18:00 Uhr

### KIRSTEN MEYER

Alter Geidenhof • Buchholzer Str. 1 • 21271 Hanstedt  
Tel. 0172 5604826 • meyer@vahrendorf.de





Naturpark

## Lüneburger Heide

**Wenn Ihnen unterwegs die  
Luft ausgeht, helfen unsere  
Rad-Servicestationen.**

Luftpumpe, Inbus, Schraubendreher und Reifenheber.  
Auch nutzbar für Kinderwagen, Roller oder Rollstühle.

**71 x  
in der Region.**

Die Standorte  
finden Sie in unserer  
interaktiven  
Karte.



**Viel Spaß bei der Heidekultur wünscht  
der Naturpark Lüneburger Heide.**





## Cita Schmuck



### CARMEN SCHWINNING

#### SCHMUCKDESIGN

CitaSchmuck steht für kreativen Schmuck aus eigener Werkstatt - edel, individuell, zeitlos. In Verbindung mit Silber und Gold habe ich Freude daran, die Schönheit und Vielfalt von natürlichen Edelsteinen in meinen Schmuckkreationen wirken zu lassen. Neben einer großen Vielfalt von Drehringen gibt es auch eine bunte Auswahl an Stapelringen in allen Farben. Ich freue mich auf Ihren Besuch.

Sie finden mich am 1., 2. und 3. Mai 2026 am Kulturzentrum Alter Geidenhof in Hanstedt, Buchholzer Str. 1, neben der Kirche.



ÖFFNUNGSZEITEN: 11:00 Uhr – 18:00 Uhr

CARMEN SCHWINNING • CITASCHMUCK

Tel. 0163 7753638 • [www.citaschmuck.de](http://www.citaschmuck.de)

@citaschmuck



### GABRIELE STOLPE

#### MALEREI

Verschiedene Techniken und Materialien werden von mir gerne gemischt. Mein künstlerisches Schaffen ist geprägt von Experimentierfreude und intuitivem Umgang mit Farbe, Form, Material und Technik. Ich freue mich auf Ihren Besuch.



ÖFFNUNGSZEITEN: 11:00 Uhr – 18:00 Uhr



GABRIELE STOLPE

Alter Geidenhof • Buchholzer Str. 1 • 21271 Hanstedt

Tel. 0152 59734872 • [www.gstolpe.de](http://www.gstolpe.de)

### SABINE KUNATH

#### MALEREI



Wälder, Heideflächen, Gärten – in Öl auf Leinwand fange ich die besonderen Stimmungen ein. Jeder Pinselstrich ist eine Annäherung an die Atmosphäre, Farben und Formen dieser Landschaften, die mich seit jeher begleiten.

ÖFFNUNGSZEITEN: 11:00 Uhr – 18:00 Uhr



SABINE KUNATH

Alter Geidenhof • Buchholzer Str. 1 • 21271 Hanstedt

Tel. 0174 9295171 • [kunath\\_art@gmx.de](mailto:kunath_art@gmx.de)

## KULTURSTÄTTE ALTER GEIDENHOF HANSTEDT

MALEREI, OBJEKTE, KERAMIKSKULPTUREN, BÜCHER, KONZERT UND KUNSTHANDWERK



KIRSTEN MEYER

Malerei und Objekte  
www.kirstenmeyer.de, Tel. 0172 5604826

SABINE KUNATH

Malerei  
kunath\_art@gmx.de, Tel. 0174 9295171

GABRIELE STOLPE

Malerei  
www.gstolpe.de

EIKO WEIGAND

Malerei, Bücher  
www.phantastische-portraits.de

WIEBKE H. MÜLLER

Linolschnitte  
@wmueller\_escapes



**1. Mai um 16.00 Uhr**

KONZERT IN DER ST. JAKOBI-KIRCHE HANSTEDT

### PFEIFFER-TRIO

Fröhliche Musik für Trompete, Violine und Orgel  
Paul, Johanna und Eckhard Pfeiffer



## KULTURSTÄTTE ALTER GEIDENHOF HANSTEDT

MALEREI, OBJEKTE, KERAMIKSKULPTUREN, BÜCHER, KONZERT UND KUNSTHANDWERK



CARMEN SCHWINNING

Schmuckdesign – handgefertigt in traditionellen  
Goldschmiedetechniken, Tel. 0163 7753638

ANDREA ULLRICH-HARLOS

Kissen  
mudwern@aol.com, Tel. 04172 1336

RENATE SASSE

Papier – gestaltete Karten für jede Gelegenheit  
renate.sasse@yahoo.com

INGRID ZIRPINS

Statuetten aus Keramik  
www.zirpins.eu

SANDRA BIELER

Digitalkunst  
www.sandra-bieler.de




**ÖFFNUNGSZEITEN:** 11:00 Uhr – 18:00 Uhr



**KULTURSTÄTTE ALTER GEIDENHOF**

Buchholzer Str. 1 • 21271 Hanstedt  
Tel. 0170 7640000



# Schluss mit Luftschlössern – wir machen Ihre Wohnträume wahr.

**Aus über 300 Banken haben  
wir die beste Lösung für  
Ihre Baufinanzierung.**

Unsere Baufinanzierungsexperten beraten Sie umfassend und  
unabhängig: persönlich vor Ort, telefonisch oder digital.  
Sie entscheiden. [spkhhb.de/baufinanzierung](https://www.spkhhb.de/baufinanzierung)



Sparkasse  
Harburg-Buxtehude

## ATELIER KATHARINA ORTLEB

### DREI POSITIONEN DER KUNST

Wir laden Sie herzlich zu einem außergewöhnlichen Rundgang durch Garten, Atelier und Haus ein. Drei Künstlerinnen präsentieren eindrucksvolle Skulpturen und Druckgrafiken. Unterschiedlichste Materialien werden mit Neugier, Können und Experimentierfreude bearbeitet – immer auf der Suche nach neuen Ausdrucksformen und an der Grenze des Machbaren.

Herzlich willkommen – lassen Sie sich überraschen!

**ÖFFNUNGSZEITEN:** 11:00 Uhr – 18:00 Uhr



### KATHARINA ORTLEB

#### Figurative Keramik

Beobachten und Erfühlen sind die Basis meiner künstlerischen Auseinandersetzung. Meine figurativen Keramiken erzählen ihre Geschichten leise und subtil.  
[www.katharina-ortleb.de](http://www.katharina-ortleb.de)



### CHRISTINA SAUER Druckgrafische Werke

Aus Natureindrücken, oft aus ihrer zweiten Heimat Schweden, entstehen im Hoch- und Materialdruck druckgrafische Arbeiten, die sich mitunter bis in die dritte Dimension entfalten und teils verschiedene Materialien vereinen.  
[www.christina-sauer.com](http://www.christina-sauer.com)



### CLAUDIA HOFFMANN

#### Objekte und Skulpturen

Der unerschöpfliche Reichtum an Formenelementen in der Natur der Pflanzen - die bildende Künstlerin interessiert sich besonders für den Rhythmus dieser Elemente, deren Veränderungen und Variationen und für die Gesetzmäßigkeiten ihrer formalen Ordnungsstrukturen.  
[www.cmmhoffmann.de](http://www.cmmhoffmann.de)



### ATELIER KATHARINA ORTLEB

Zur Aue 6 • 21271 Hanstedt - Quarrendorf  
Tel. 0163 9140761 • [www.katharina-ortleb.de](http://www.katharina-ortleb.de)

# HANSTEDT - QUARRENDORF

25. & 26. April 01. Mai

## CAROLINE JARMUTH

ACRYLMALEREI

Tauchen sie in die unterschiedlichsten Kunstwerke der Acrylmalerei ein. Prachtvolle Landschaften, Blumen und Fantasiebilder die zum Träumen einladen.

Freuen sie sich auf einen interessanten Rundgang ums Schwedenhaus bei Sekt, Kaffee und Gebäck zum Verweilen.



### GASTAUSSTELLER

INGO JARMUTH

Objekte aus Metall, kombiniert mit Holz und Glas

jarmuth@t-online.de

ÖFFNUNGSZEITEN: 11:00 Uhr – 18:00 Uhr

### CAROLINE JARMUTH

Babendörp 28 • 21271 Hanstedt - Quarrendorf  
Tel. 0173 2445324 • www.caroline-jarmuth.de



# HOLM-SEPPENSEN

02. & 03. Mai

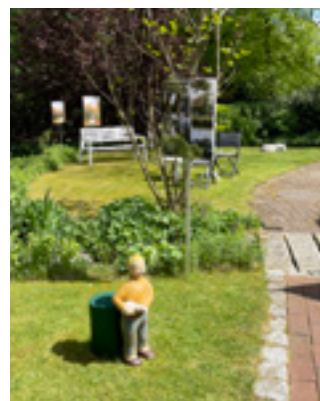
## VERDIECK STIFTUNG

SEIT 10 JAHREN GEHEN WIR NEUE WEGE

Wir zeigen von allem, was wir in den letzten 10 Jahren zeigten, einen Ausschnitt: das Video 'Kunst und Wissenschaft', fraktale Bilder, KI und berühmte Maler, 3D-Druck in Aktion, das Video 'Wilding in Motion'. Insgesamt 3 Bildschirme sind aktiv.

### GAST

INGE PAULSEN Skulpturen aus wetterfester Keramik



ÖFFNUNGSZEITEN: 14:00 Uhr – 18:00 Uhr



### VERDIECK-STIFTUNG

Hof Eichenhöh • Feuerweg 12 • 21244 Holm-Seppensen  
Tel. 0171 5317295 • www.verdieck-stiftung.de

## KULTURBAHNHOF HOLM - SEPPENSEN

SAMSTAG, 25. APRIL



12:00 UHR

### VERNISSAGE: LEONARD TE NYENHUIS – NEUE WEGE

Leonard Te Nyenhuis zeigt eine 30 jährige Entdeckungsreise, in der er Neues durch künstlerische Experimente erschaffen hat.

BEGLEITUNG: HARFINIST STEFAN DIETRICH

DAS CAFÉ IST ERÖFFNET



15:00 UHR WORKSHOPS

### STEINE BEMALEN FÜR GROSS UND KLEIN MUSIKINSTURMENTE BAUEN

mit Julia Kotenko  
mit Heidrun Dervedde



18:00 UHR

### MELANGE ENSEMBLE

Inspirierende Livemusik von Klassik bis Pop mit Sabrina Reimers-Kipping, Martina Kreyer, Andreas Allzeit, Pavel Putintcev und Nicolai Rosenberg.

SONNTAG, 26. APRIL



12:00 UHR LATIDOS DEL TIEMPO

Das Duo Victoria Vega und Nicolás Palacios spielen lateinamerikanische Folkloremusik: Boleros, Tango, peruanischen Walzer und verzaubern uns mit weiteren folkloristischen Klängen aus ihrer Heimat.

DAS CAFÉ IST ERÖFFNET

14:00 UHR

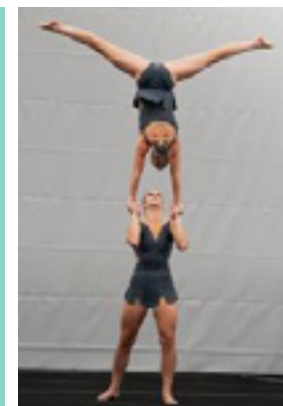
### AKROBATIK MIT MAJA BRANDT UND FREYA SALOMON

Akrobatik bedeutet: Figuren bauen, Partnerin tragen, Gleichgewicht halten und Bewegungen im Rhythmus verschmelzen lassen. Genau das zeigen Maja und Freja in ihren drei selbst entwickelten Choreografien. Ihre Auftritte vereinen sportliche Kraft mit künstlerischer Gestaltung, setzen auf Vertrauen und Ausdruck – und erzählen dabei kleine Geschichten, die zum Nachdenken anregen.

15:00 UHR

### KAT UND KIDS

Spaßbringendes Kinderkonzert zum Mitmachen mit KAT WULFF. Die Kinderliedermacherin sorgt für ausgelassene Stimmung und Gänsehaut-Feeling.



KULTURBAHNHOF HOLM-SEPPENSEN

Bahnhofsweg 4 • 21244 Holm-Seppensen

Tel. 04187 900771 • www.kubahose.de

## STEPHANIE UND ERIKA JANELL

### KERAMIK

#### STEPHANIE JANELL

Erfreuen Sie sich an liebevoll handmodellierter Keramik in unserem Garten bei Kaffee und Kuchen.

#### ERIKA JANELL

zeigt handgefertigte Keramikfiguren für Haus und Garten, einige in Verbindung mit altem Eichenholz. Tel. 04184 579, ek.janell@gmail.com



## GÄSTE

### SIEGFRIED MENCKE

Bänke und Tische aus Eichenholz,  
Tel. 0171 6578873

### HELGA HARMS

Handbestickte Gästehandtücher und  
gehäkelte Motivtopflappen

### SYLVIA FECHTNER

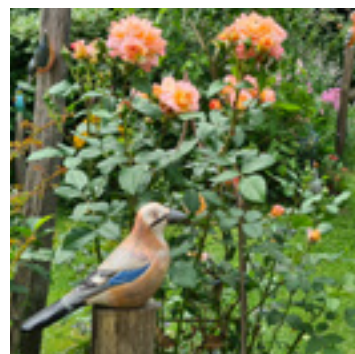
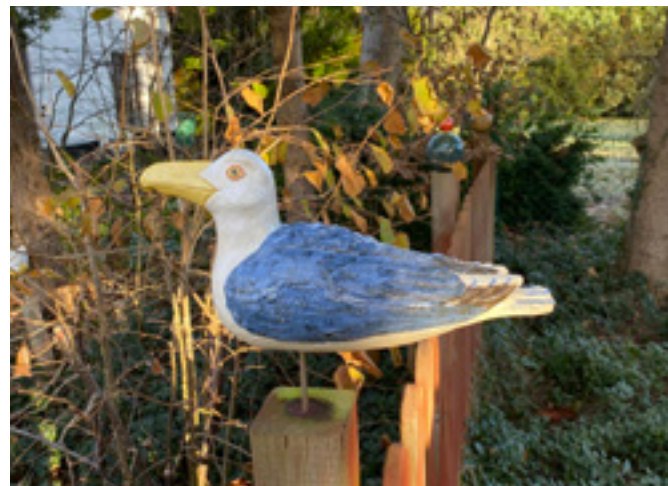
Selbstgestrickte Wollsocken, Mützen und  
Pulswärmer

### JANINE SCHRADER

Energieschmuck, Tel. 01590 6299147

### BRIGITTE SCHLEGEL

Kinderbuchautorin von Nasenbär und  
Affenzahn



ÖFFNUNGSZEITEN: 11:00 Uhr – 18:00 Uhr



### STEPHANIE UND ERIKA JANELL

Hasenwinkel 11 • 21266 Jesteburg

Tel. 0157 55563224 • stphnjanell@gmail.com

# JESTEBURG - OSTERBERG

25. & 26. April

01. Mai

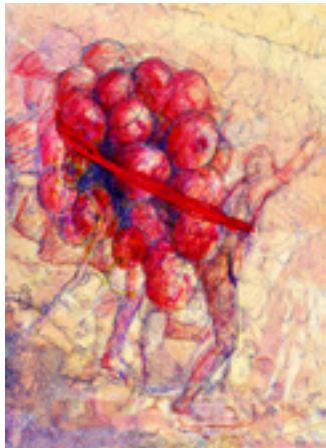
02. & 03. Mai



## ATELIER HARALD A. FINKE

### REINKARNATIONSBÜRO

Die Pflanzenwelt als zentrales Thema in Zeichnung, Malerei, Skulptur. Dabei coacht der Drachenbaum die Karmakunst. Die Themen Wiedergeburt und Karma im Zusammenhang mit dem Pflanzenreich und der Magie von Hieronymus Bosch.



ÖFFNUNGSZEITEN: 11:00 Uhr – 18:00 Uhr

### ATELIER HARALD A. FINKE

Reindorfer Schulweg 8 • 21266 Jesteburg - Osterberg  
Tel. 0176 41669811 • [www.haraldfinke.de](http://www.haraldfinke.de)



# KLECKEN

01. Mai

02. & 03. Mai

## KLAUS BACKHAUS

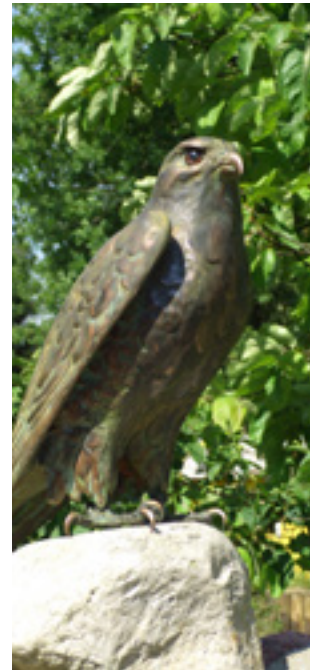
METALLKUNST, SKULPTUREN



### ÖFFNUNGSZEITEN:

11:00 Uhr – 18:00 Uhr

Metallskulpturen und dekorative Objekte in Kombination mit unterschiedlichen Materialien. Die Objekte werden frei Hand geschmiedet, getrieben sowie mit anderen Handwerkstechniken bearbeitet. Die Freude am Gestalten und Experimentieren hat mein Hobby zum Beruf werden lassen.



### ATELIER KLAUS BACKHAUS

Mühlenstr. 6 • Kreuzung Bürgerm.-Glade-Str. • 21224 Klecken  
Tel. 0160 8281193 • [www.kb-metallkunst.de](http://www.kb-metallkunst.de)



## ATELIER ASTRID MICHALIK

### MODERNE MALEREI UND SKULPTUREN

Als Münchner Malerin zog ich vor 15 Jahren nach Lüneburg und gründete den Kunstkreis2012, den ich 10 Jahre leitete. Meine Malerei zeigt die Grenze zwischen Fantasie und Wirklichkeit, die den Betrachtern die eigene Sichtweise erlaubt. Dynamische Farben und Bewegung in fließenden Formen, oft in Spachteltechnik, zeigen die Vielfalt der Malerei auf.



## GASTKÜNSTLERIN

ANTONIA STORCK Skulpturen, [antoniastorck@web.de](mailto:antoniastorck@web.de)

ÖFFNUNGSZEITEN: 11:00 Uhr – 18:00 Uhr

### ATELIER ASTRID MICHALIK

Am Lembarg 48 • 21335 Lüneburg - Rettmer  
Tel. 0160 3366602 • [www.astridmichalik.de](http://www.astridmichalik.de)

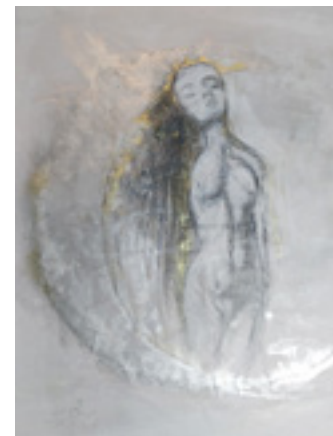
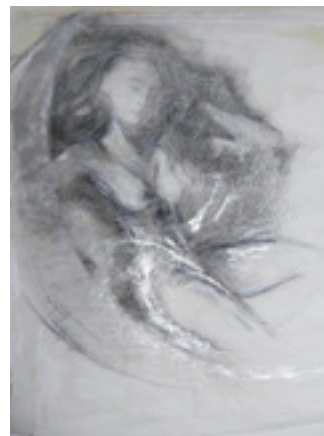


## KUNST WERK STATT RAINER SÖHL

### LUNA URBANA NATURA ART

LUNA steht für die Kraft und die Schönheit des Weiblichen, Für den ständigen Wandel und die Veränderung. Sie ist die Göttin des Mondes und sie schützt die Natur. Luna ist die Stadtgöttin von Lüneburg.

Gezeigt werden neue Zeichnungen und fragile Collagen auf harzgetränkten, transparenten, geschichteten und gerissenen Papieren.



ÖFFNUNGSZEITEN: 14:00 Uhr – 20:00 Uhr

### KUNST WERK STATT RAINER SÖHL

Schlehenweg 2 • 21335 Lüneburg - Rettmer  
Tel. 0177 5305356 • [www.rainersoehl.de](http://www.rainersoehl.de)



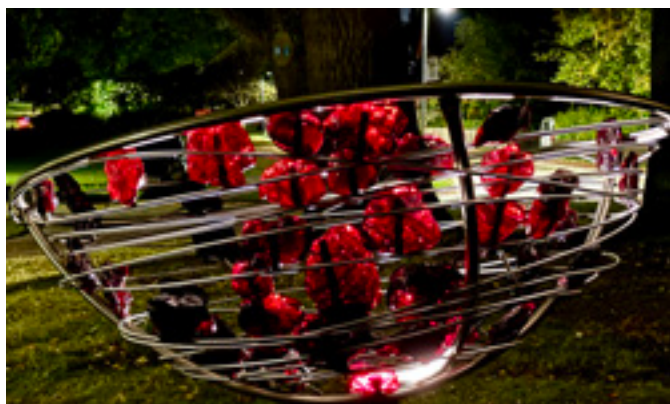
## ART-RU ATELIER RUDOLF

### MALEREI, SKULPTUREN

Seit über 40 Jahren arbeiten Natalia und Wladimir Rudolf gemeinsam als selbstständige Künstler. Ihre Werke verbinden traditionelle Kunst mit moderner Abstraktion, sichtbar in ausdrucksstarken Gemälden aus Öl, Graphit und Acryl sowie in Skulpturen aus Holz, Glas und Kupfer. Zahlreiche Einzel- und Gruppenausstellungen in Europa, den USA und Mexiko, Teilnahmen an internationalen Ausstellungen wie der Biennale in Paris sowie eine Kooperation mit der Galerie Fine-Art in Kalifornien zählen zu ihrem Portfolio. In ihrem Atelier in Munster können Besucher professionelle Kunst hautnah entdecken und erleben.

Bei dem **HIGHLIGHT-EVENT AM 01. MAI 2026** um **12:00 Uhr** können Sie live erleben, wie Kunst Form annimmt - mit tänzerischen Pinselstrichen auf der Leinwand durch die Künstlerin.

Herzlich willkommen!



**ÖFFNUNGSZEITEN:** 11:00 Uhr – 18:00 Uhr



### ART-RU ATELIER RUDOLF

Lise-Meitner-Strasse 25 • 29633 Munster  
Tel. 0178 9391780 • [www.art-ru.de](http://www.art-ru.de)

# NEU WULMSTORF - ELSTORF

25. & 26. April

01. Mai

02. & 03. Mai

## ATELIER KAREN HESSMERT

SKULPTUREN

## UNSERE GASTAUSSTELLER

**Sven Brauer** ZEICHNUNG  
brauersven.jimdo.free.com

**Uta Masch** MALEREI  
www.artelier-masch.de

**Andreas Masch** DRAHTSKULPTUREN  
www.artelier-masch.de

**Karoline Scharf** GOLDSCHMIEDIN  
www.karolinescharf.de



**ÖFFNUNGSZEITEN:** 11:00 – 17:00 Uhr



**ATELIER KAREN HESSMERT**

Moisburger Straße 9 • 21629 Neu Wulmstorf - Elstorf  
Tel. 0170 2935372 • [www.karen-hessmert.de](http://www.karen-hessmert.de)

Ausstellung am 15. und 16. August 2026  
Besuchen Sie unsere Werkstätten und Ateliers



FRIEDRICH PANKOW    KERSTIN SCHMIDT  
Bildhauerei            Glaskunst



STEPHAN MEIER  
Malerei



MARTINA & PETER TEETZMANN  
Antiquitätenwerkstatt



MICHÈLE AMMONN  
Drechslersachen



CLAUDIA FRIEDRICHS  
Keramik



ALEXANDRA EICKS  
Malerei & Illustration



KARL HOFFMANN  
Fotokunst & Fotografie

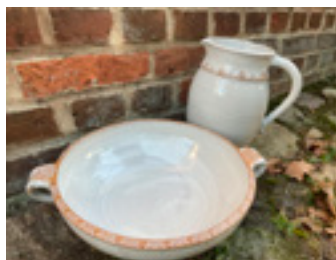
WWW.KUNSTWERKWEGE.DE

**OTTER**

25. & 26. April

## TÖPFEREI ILONA HOPPE

GEBRAUCHSKERAMIK UND MEHR



In meiner Töpferei in Otter verkaufe ich schöne Gebrauchskeramik und gebe mit wachsender Freude Töpferkurse. Ich werde Vorführungen an der Töpferscheibe zeigen und es gibt die Möglichkeit, gemeinsam mit Ursula Mund zu töpfern.

Ich freue mich, wieder einige Künstler und Handwerker mit

wunderschönen Stücken bei mir begrüßen zu dürfen und euch am Sonntag mit Livemusik zu erfreuen.

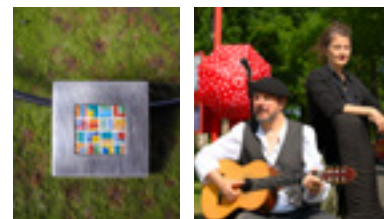
**SONNTAG, 26. APRIL**

LIVEMUSIK von 14:00-16:00 UHR

### GASTAUSSTELLER

URSULA MUND  
BIRGIT RADEMACHER  
INSA KOCH  
HILKE JONAS  
MAREIKE BREHM  
DAJANA KROSCH

Tonobjekte und Raku, [www.kittakeramik.art](http://www.kittakeramik.art)  
Silberschmuck, [Birgit.Rademacher@gmx.de](mailto:birgit.rademacher@gmx.de)  
Junkjournal  
Buchbinderarbeiten, [hilke.jonas@t-online.de](mailto:hilke.jonas@t-online.de)  
Silber-Emaille-Schmuck  
Malerei



**ÖFFNUNGSZEITEN:** 11:00 Uhr – 18:00 Uhr



### TÖPFEREI ILONA HOPPE

Todtshorner Weg 3 • 21259 Otter  
Tel. 04182 8067078 • [www.toepferei-hoppe.de](http://www.toepferei-hoppe.de)



**ROSE MARIE GOETZE  
ROSEMARIE'S**

**MALEREI IM BAUERNHAUS**

Imposante Landschaften  
Prachtvolle Blumenbilder  
Grandiose Himmel  
Ausstellungen in eigenem Atelier und im  
Bauerngarten unter freiem Himmel.

**GÄSTE**

SIBYLL ULLRICH

Künstlerische Tonarbeiten, Raku

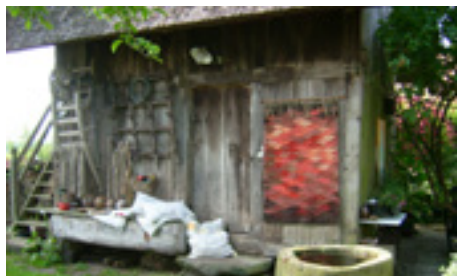
SUSAN STRUBE

Genähtes aus Antik-Leinen

SPINN- UND KNÜTTELSTUV LÜNZEN

Gestricktes & Gewebtes  
aus gesponnenem Naturgarn

Der Bauerngarten lädt zum Verweilen ein, für das leibliche Wohl ist auch  
gesorgt und der Schafstall mit Trödel und Antikem ist geöffnet.



**ÖFFNUNGSZEITEN:**

11:00 Uhr – 18:00 Uhr

**ROSE MARIE GOETZE**  
Hauptstraße 21 • 21259 Otter • Tel. 04182 8377  
www.rosemarie-s.de • @ rosemarie\_s\_garten



**INGRID SCHWOY - KERAMIK IM GARTEN**

GARTENOBJEKTE, STELEN, RAKU UND KUNSTHANDWERK

**GASTAUSSTELLER**

GÜNTER ERBST

Holzarbeiten

SIGRIED HEYMANN

Elfen und Nixen

DEIKE MASUTH

Keramik

SABINE MÜLLER-NIKOLAI

Schmuck

MARIANNE ROHLOFF

Kindernähen und Patchwork

WOLFGANG ROHLOFF

Mosaikfliesen

TODTSHORNER KREATIVE

Viel Nadel und Garn



**ÖFFNUNGSZEITEN:** 11:00 – 17:00 Uhr



**INGRID SCHWOY**

Klein Todtshorn 2 • 21259 Otter  
Tel. 04188 607 • www.schwoy-otter.de

## FINN-OLAF WALTER

### MUSIK, KUNST UND BRUKSKUNST

Eine Gruppe künstlerisch und handwerklich interessierter Freunde gibt einen Einblick in ihre Aktivitäten. Alle verbindet immer noch eine entspannte Sichtweise auf die sie umgebenden Dinge.

## GASTAUSSTELLER

**KARSTEN MÜLLER**  
**WILD & WEISE**

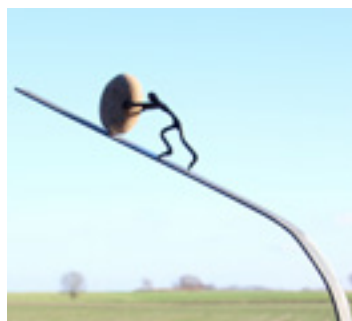
Metallkünstler  
Alles rund ums Leder  
Schmuck, Taschen, Gürtel, Buchhüllen und viele weitere handgearbeitete Stücke aus überwiegend pflanzlich gegerbtem Leder.  
[www.facebook.com/WildWeise](http://www.facebook.com/WildWeise)

**TINEFORPRESIDENT**

Kreative Mode zaubert mit kreativer Mode die Welt ein kleines bisschen bunter! Mal ausgefallen, gerne als persönliches Unikat und immer – besonders!  
[www.tineforpresident.de](http://www.tineforpresident.de)

**DANY HARTMANN**

Liebevolle Stickwerke  
[www.der-xte-stich.de](http://www.der-xte-stich.de)



## WEITERE GÄSTE

**BRIGITTE BROSIG**

Tolle Wolle

**NICOLE SÖLTER**

Alles rund um Filz

**KAIA LORENZEN**

Naturillustrationen in Aquarell

**HANNAH OBERMEIER**

Handgedruckte Linolschnitte

**SYBILLE FINDER**

[www.gartengaeste.de](http://www.gartengaeste.de)

Goldschmiedarbeiten

[www.facebook.com/SybilleEichnerSchmuckwelten](http://www.facebook.com/SybilleEichnerSchmuckwelten)

SybilleEichnerSchmuckwelten

**VIKINGS - AUF DEM HOLZWEG**

Bruskunst

[www.facebook.com/Hauerseiter](http://www.facebook.com/Hauerseiter)

**MUSIK-AUF-ZURUF**

Mit Musikern der Gruppen Headlight, Appeltown Washboard Worms und Dr. Meier

KAFFEE · KUCHEN · GRILL · LIVEMUSIK AB CA. 14:00 UHR

**ÖFFNUNGSZEITEN:** 11:00 Uhr – 18:00 Uhr



**FINN-OLAF WALTER**

Schulstr.1 • 21259 Otter

Tel. 0171 5007035 • [f.o.walter@web.de](mailto:f.o.walter@web.de)

## KARSTEN MÜLLER

### SKULPTUREN AUS METALL, HOLZ UND GRANIT

Werkzeuge prägen seit jeher die kulturgeschichtliche Entwicklung der Menschheit. Der Metallkünstler Karsten Müller kombiniert altes Werkzeug in einem neuen Zusammenhang und verleiht ihm somit eine neue Bedeutung. Durch diese Metamorphose der einst unentbehrlichen Hilfsmittel zur Entwicklung von Wohlstand bleiben sie weiterhin sichtbar und sind bewahrt vor dem Vergessen. Mit Fantasie und Witz lässt der Künstler aus ihnen lebendige Motive entstehen, in denen sich der Betrachter mühelos wiederfinden kann.



ÖFFNUNGSZEITEN: 11:00 Uhr – 18:00 Uhr

KARSTEN MÜLLER BEI FINN-OLAF WALTER

Schulstr.1 • 21259 Otter

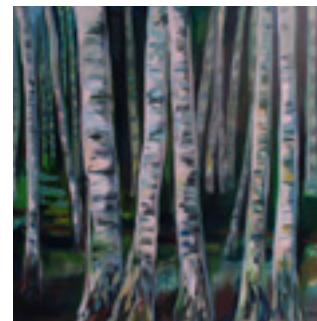
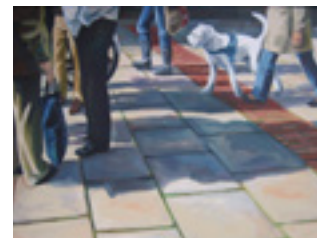
Tel. 0175 1110972 • karsten@müller.de



## ALEXANDRA EICKS

### MALEREI, GRAFIK, ILLUSTRATION

Bei der HeideKultour zeige ich eine breite Palette von neuen Illustrationen, Bilderbuch-Originalen, Druckgrafik und farbtintensiver Malerei. Auch der Grafikständer mit Arbeiten aus dem Archiv ist neu bestückt. Ich lade ein zum Stöbern und Betrachten, Über-die-Schulter-Schauen oder Mitmachen und freue mich auf gute Gespräche rund um die Kunst.



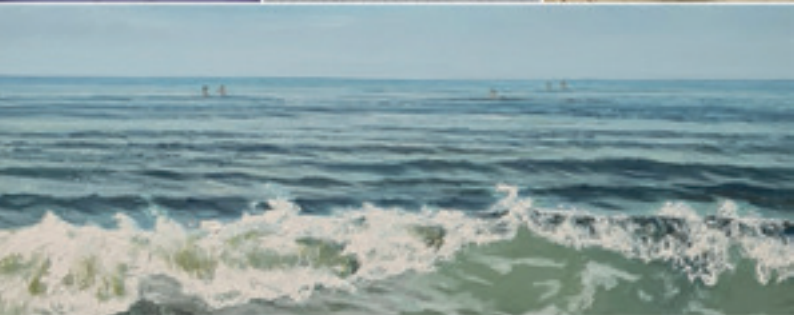
ÖFFNUNGSZEITEN: 11:00 Uhr – 18:00 Uhr



ATELIER ALEXANDRA EICKS

Eschenweg 17 b • 21376 Salzhausen

Tel. 0151 21368994 • www.alexandraeicks.com



# Heide KULTOUR

**Geh auf Tour. Triff Künstler. Erlebe Kultur.**

Die HeideKultour ist ein Netzwerk aus Kulturschaffenden und Förderern. 2014 gegründet, ist es das wichtigste Künstlerverzeichnis in der Heideregion.

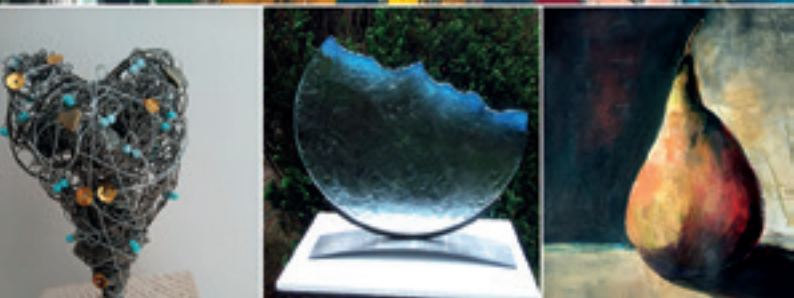
Ob Sie als Künstler Ihre Werke präsentieren möchten oder als Kulturschaffender aktiv werden wollen, ob Sie interessante Kontakte in der Kulturszene knüpfen möchten oder an spannenden Kunstprojekten, Ausstellungen und Inszenierungen interessiert sind – die HeideKultour bietet Ihnen die Möglichkeit, Teil dieses außergewöhnlichen Netzwerkes zu sein.



## 1.5.2026



Wir freuen uns auf Sie & wünschen Ihnen viel Spaß  
weitere Infos unter: [www.kulturverein-schneverdingen.de](http://www.kulturverein-schneverdingen.de)  
[www.kultur.hk](http://www.kultur.hk)



[www.heidekultour.de](http://www.heidekultour.de)

## TÖPFEREI TONART CLAUDIA FRIEDRICHS

### KERAMIK

Genießen Sie an den Ausstellungstagen der HeideKultour einen Rundgang durch Garten, Laden und Werkstatt der Töpferei Tonart. Sie finden bei mir von Meisterhand gefertigte Gebrauchskeramik, Gartenobjekte sowie besondere Einzelstücke.



### GAST

INA SCHULZ-STAMER

Goldschmiedin, [www.inaschulzstamer.de](http://www.inaschulzstamer.de)



ÖFFNUNGSZEITEN: 11:00 Uhr – 18:00 Uhr

### TÖPFEREI TONART CLAUDIA FRIEDRICHS

Im Schätzendorfe 21 • 21272 Schätzendorf  
Tel. 04175 737 • [www.tonart-toepferei.de](http://www.tonart-toepferei.de)



## KARL HOFFMANN

### PHOTOKUNST

In meiner Ausstellung zeige ich Ihnen aussergewöhnliche Artworks im Großformat von Tieren - Bäumen - Landschaften von Sylt und der Heide.



ÖFFNUNGSZEITEN: 11:00 Uhr – 18:00 Uhr



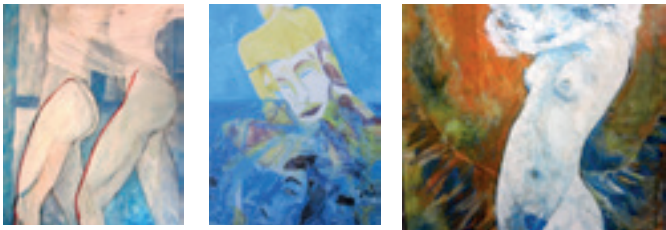
### KARL HOFFMANN

Nachtigallenweg 4 • 21272 Schätzendorf • Tel. 04175 802062  
[www.nordseesicht.de](http://www.nordseesicht.de) • [www.heidesicht.de](http://www.heidesicht.de)

## LILO SCHMIDT-WIEDENROTH

### SKULPTUREN UND BILDER

Die **Galerie Rotes Sofa** öffnet ihre Tore. Auf dem Anwesen werden Werke international bekannter Künstler neben den Werken von Lilo Schmidt-Wiedenroth ausgestellt. Musikalisch begleitet **KLAUS HAAKER** uns mit Lead-Gesang aus der norddeutschen Rock- und Popszene. Für Getränke und kleine Köstlichkeiten wird gesorgt.



ÖFFNUNGSZEITEN: 11:00 Uhr – 18:00 Uhr

**LILO SCHMIDT-WIEDENROTH**

Oststrasse 6 • 29640 Schneverdingen

Tel. 05193 1885 • lilos@galerie-rotes-sofa.de



# Flot ART

Ein Fest für Kunst und Design im Flotwedel

## 20. + 21. Juni 2026



Ob von oben, unten oder der Seite –  
es gibt viel zu sehen in 18 KunstRäumen

[www.flotart.de](http://www.flotart.de)

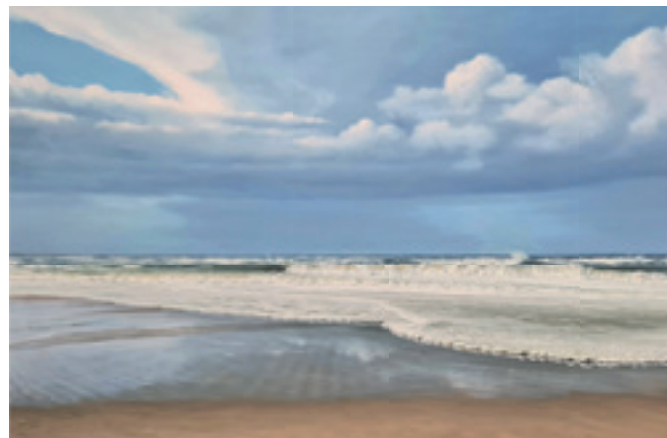


## ULRIKE BOSSELMANN

### ATELIER NATUR IM BILD - MALEREI

Erleben Sie die Schönheit der Ölmalerei und lassen Sie sich in traumhafte Landschaften und Momente entführen. Ulrike Bosselmann und die Künstlergruppe "Natur im Bild - Die Realisten" freuen sich auf Ihren Besuch am 1. Mai im Atelier "Natur im Bild" in Schneverdingen.

Das Atelier liegt im Innenhof des früheren Landhandels Behrens, direkt neben dem großen Siloturm. Der Eingang befindet sich in der Straße Am Kirchhof.



ÖFFNUNGSZEITEN: 11:00 Uhr – 18:00 Uhr



**ULRIKE BOSSELMANN ATELIER NATUR IM BILD**

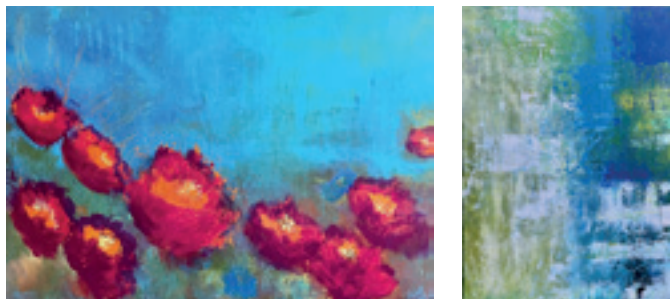
Bahnhofstraße 24 • Zugang über Am Kirchhof • 29640 Schneverdingen

Tel. 0151 51912105 • [www.ulrike-bosselmann.de](http://www.ulrike-bosselmann.de)

## BETTINA ALLZEIT

### ABSTRAKTE MALEREI

In meinen abstrakten Gemälden kommen pure Lebensfreude, innere Bilder von Auflösung und Endlichkeit zum Ausdruck. Malen ist für mich ein meditativer Schaffensprozess und Herausforderung zugleich. "In der Kunst wie im Leben ist alles möglich, wenn es auf Liebe basiert." Marc Chagall



## BERND RUTKOWSKI

### GLASGEFÄSSE UND OBJEKTE, GARTENDEKORATIONEN

Ich arbeite im Glasschmelzverfahren und stelle damit Gefäße und Objekte her. Spannend wirkt insbesondere die Kombination mit anderen Materialien wie Stahl, Holz oder Stein. In unserem Garten präsentiere ich neue Kreationen wie natürlich auch Arbeiten, die über die Jahre entstanden sind. Wir freuen uns auf unsere Besucher und laden sie herzlich zu einem Kaffee oder Wein ein.



ÖFFNUNGSZEITEN: 11:00 Uhr – 18:00 Uhr

BERND RUTKOWSKI / BETTINA ALLZEIT

Finkenweg 26 • 29640 Schneverdingen • Tel. 0176 43514835  
www.fragile-glasdesign.de • www.farbrausch-acrylbilder.de



## INGRID BRENKE

### MEISTERLICHE SCHMUCKKUNIKATE

Meisterliche Schmuckunikate mit außergewöhnlichen hochkarätigen Edelsteinen und Perlen, ergänzt durch eine erfrischend individuelle Schmuckberatung.



ÖFFNUNGSZEITEN: 11:00 Uhr – 18:00 Uhr



INGRID BRENKE KULTURHAUS ALTE SCHLACHTEREI

Am Markt 2 • 29640 Schneverdingen

Tel. 0151 1164 3193 • brenke-schmuck@web.de

## SEEVETAL - MECKELFELD

## ROLF SCHRÖDER

### SOLARINSTALLATIONEN AUS HOLZ UND METALL, WINDSPIELE, SKULPTUREN

Wir freuen uns auf euch. Kunst, Kaffee und Klönen im kleinen Gartencafé.

### GÄSTE

BRITT SCHRÖDER

Acrylmalerei

KIRSTIN KOHTZ

Keramik

www.feinteil.de



ÖFFNUNGSZEITEN: 11:00 Uhr – 17:00 Uhr



ROLF SCHRÖDER \* ROLLOSOLARART

Bürgermeister Heitmann Str. 65 • 21217 Seevetal - Meckelfeld

Tel. 0176 48102702 • rollosolarart.jimdofree.com



## MARINA UND MONA LANG

### ZWEI SCHWESTERN – EINE LEIDENSCHAFT

Marina schafft charaktervolle Holzkunst für Haus und Garten – natürlich, individuell und voller Ausdruck.

Mona gestaltet moderne, abstrakte Leinwände mit lyrischen, floralen und emotionalen Elementen, inspiriert von ihrem Leben in den USA.

Wir freuen uns auf Ihren Besuch, auf inspirierende Gespräche und bereichernde Begegnungen.

### GASTAUSSTELLER

TABEA JÄGER Aquarelle und Postkarten

ALINA STREHL Malerei



ÖFFNUNGSZEITEN: 11:00 Uhr – 18:00 Uhr

### MARINA UND MONA LANG

Kleiner Ring 26 • 29614 Soltau

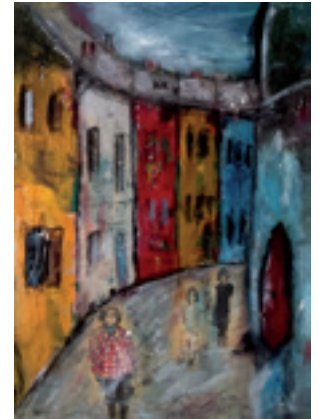
Tel. 0172 5728212 • marina.lang85@icloud.com



## DAGMAR LOTTNER

### ART22 BILDERGALERIE

In meiner Galerie art22 Bildergalerie zeige ich abwechslungsreiche Acrylmalerei, teilweise mit eingearbeiteten Collagen. Das Besondere an meinen lebendigen und farbgewaltigen Bildern ist das Unfertige, das viel Spielraum für Inspiration lässt. So drücke ich mich in meiner Kunst aus – von mir selbst ‚My Style‘ genannt.



ÖFFNUNGSZEITEN: 11:00 Uhr – 18:00 Uhr

### art22 BILDERGALERIE DAGMAR LOTTNER

Hubenkamp 1 • 29614 Soltau - Wolterdingen

Tel. 0176 31685801 • art22@ewe.net



# UNDELOH

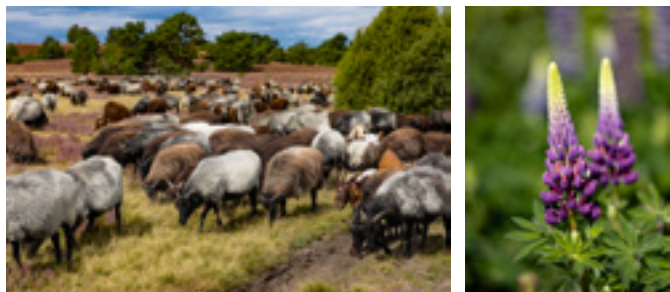
25. & 26. April



## SANDRA LORENZEN-MÜLLER

FOTOGRAFIE UND ÖLMALEREI

Meine beiden künstlerischen Leidenschaften liegen in der Fotografie und der Ölmalerei. Hauptmotiv ist natürlich die traumhafte Heidelandschaft vor der Tür. Aber auch Tiere, Blumen und andere Landschaften stelle ich gerne dar. In der Ölmalerei bevorzuge ich die Nass-in-Nass-Technik. Es gibt aber noch viel mehr zu sehen!



ÖFFNUNGSZEITEN: 11:00 Uhr – 18:00 Uhr

ATELIER LORENZEN-MÜLLER

Heimbucher Straße 26 • 21274 Undeloh  
Tel. 0157 59607688 • lorenzen-mueller-art@web.de



# UNDELOH - WESEL

01. Mai 02. & 03. Mai

## JESSIE RETTIG

EISENBLAUDRUCK - CYANOTYPIE

Jessie Rettig präsentiert ihre Cyanotypien, Pflanzenabdrücke und Sonnenkunst. Im eigenen Garten in Wesel entstehen Kunstwerke aus Kräutern und Pflanzen, geformt durch Licht und Zeit. Die Magie der Sonne macht das Unsichtbare sichtbar und verwandelt Natur in blaue Erinnerungen.



ÖFFNUNGSZEITEN: 11:00 Uhr – 18:00 Uhr



JESSIE RETTIG

Achtern Hoff 2 • 21274 Undeloh - Wesel  
Tel. 0176 24535213 • jessie@rettig.de



© Naturpark Lüneburger Heide



## IMPRESSUM

### HERAUSGEBER UND KONTAKT:

Der HeideKultour e.V. ist Initiator dieses Programms und Herausgeber dieser Broschüre „HeideKultour 2026“

HeideKultour e.V.

Vereinsregister: 201620

Vorstand: Katharina Ortleb

Zur Aue 1 • 21271 Hanstedt

[www.heidekultour.de](http://www.heidekultour.de)

---

### KREATION, GESTALTUNG UND UMSETZUNG:

MEDIAHOUSE Inh. Carina Rasmussen e.K.

Grafik • Druck • Web • Marketing • Werbetechnik

Am Schützenplatz 2 • 21244 Buchholz / Dibbersen

[www.mediahouse.pro](http://www.mediahouse.pro)



---

### BILDNACHWEIS UND RECHTE:

Alle in dieser Broschüre gezeigten Grafiken, Markenzeichen, Logos, Fotos, Bilder und abgebildeten Personen unterliegen den gängigen Schutzrechten und dürfen nur mit Erlaubnis der jeweiligen Rechteinhaber verwendet werden.

**Gefördert durch den Landkreis Harburg  
und die Gemeinde Hanstedt**